

Produits	page
1. BOÎTE FAUX-PLANCHER RECOUVREMENT	2 - 3
2. BOÎTE FAUX-PLANCHER INTÉGRÉE	2 - 3 - 4
3. SUPPORT FLF	2 - 4
4. BOÎTE SOUS FAUX-PLANCHER	6 - 7
5. BOX DE RACCORDEMENT	6 - 7
6. PASSAGE DE CÂBLES	8 - 9


BOÎTE FAUX-PLANCHER

Les boîtes de sols faux plancher se positionnent directement dans l'ouverture des plaques de faux plancher et se fixent latéralement.

Possibilité de deux systèmes d'adaptation aux divers revêtements :

- Système de recouvrement "JM-RC"
- Système avec baguettes interchangeables "JM-DA"


Plusieurs dimensions standards sont disponibles. Les autres dimensions sont livrables sur demande.



BOÎTE FAUX-PLANCHER RECOUVREMENT

Ce système est directement positionné dans l'ouverture et sur le revêtement de la plaque faux-plancher. Fixation latérale.

DIMENSIONS:
200x200
250x250
300x300



BOÎTE FAUX-PLANCHER INTÉGRÉE

Ce système est directement positionné dans l'ouverture de la plaque faux-plancher. Fixation latérale. Avec profil interchangeable en aluminium permettant en tout temps l'adaptation avec le revêtement

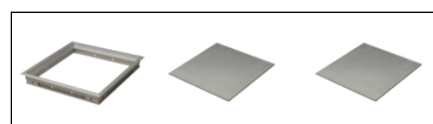
DIMENSIONS:
20x200
250x250
300x300



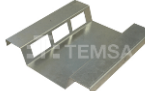
SUPPORT FLF:

Platine pour l'installation de prises FLF Gr.I, Gr. II ou Gr.II transversale. Possibilité de livraison équipée et câblée selon demande. Se vis directement sur le cadre de la boîte

DIMENSIONS:
 Support pour 2 à 12 FLF - autre dimension sur demande

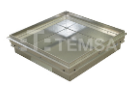
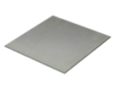



BOÎTE FAUX-PLANCHER RECOUVREMENT	Cadre	Couvercle	Couvercle à fleur
		aluminium épais. 4 mm	alu. anodisé épais. 3 mm
Boîte "JM-RC" 200x200	BFP402200	CJB202050	CJB202051
Boîte "JM-RC" 250x250	BFP402250	CJB252550	CJB252551
Boîte "JM-RC" 300x300	BFP402300	CJB303050	CJB303051

SUPPORT FLF							
	<i>Nbr FLF:</i>	2 FLF	Horizontal 6 FLF	8 FLF	4 FLF	Vertical 10 FLF	12 FLF
		2xGr.I	2x 3xGr.I	2x 4xGr.I	2xGr.II	2x 2xGr.II 1xGr.I	2x 3xGr.II
Boîte "JM-RC" 200x200		HRZ200202			HRV200303		
Boîte "JM-RC" 250x250			HRZ250206			HRV250310	
Boîte "JM-RC" 300x300				HRZ300208			HRV300312

Détail technique:


- Partie active à visser sur le cadre de la boîte de sol.
- Possibilité de clipser des prises FLF Gr.II transversale (par ex. FLF 4xT13), à préciser lors de votre commande
- Possibilité de livrer les parties-actives équipées et cablées selon demande.

BOÎTE FAUX-PLANCHER INTÉGRÉ				
	Cadre	Caisson	Caisson	
		pour support FLF horizt.	pour support FLF vertical	aluminium ép. 3 ou 4
Boîte "JM-DA" 200x200	BFP402200	CFP200001	CFP200002	CJB202050
Boîte "JM-DA" 250x250	BFP402250	CFP250001	CFP250002	CJB252550
Boîte "JM-DA" 300x300	BFP402300	CFP300001	CFP300002	CJB303050

SUPPORT FLF							
	<i>Nbr FLF:</i>	2 FLF	Horizontal 3 FLF	4 FLF	3 FLF	Vertical 4 FLF	6 FLF
		1xGr.I	3xGr.I	4xGr.I	1xGr.I - 1xGr.II	2xGr.II	3xGr.II
Boîte "JM-DA" 200x200		HRZ200002			HRV200103		
Boîte "JM-DA" 250x250			HRZ250003			HRV250104	
Boîte "JM-DA" 300x300				HRZ300004			HRV300106

Détail technique:

- Partie active à visser sur le cadre de la boîte de sol.
- Possibilité de clipser des prises FLF Gr.II transversale (par ex. FLF 4xT13), à préciser lors de votre commande
- Possibilité de livrer les parties-actives équipées et cablées selon demande.

PROFIL INTERCHANGEABLE						
	<i>épaisseur revêtement:</i>	Sans 0 mm	Linoléum 3 mm	Moquette 5 mm	Carrelage 10 mm	Parquet 15 mm

Boîte "JM-DA" 200x200

Boîte "JM-DA" 250x250

Boîte "JM-DA" 300x300

PRA200145	PRA200175	PRA200195	PRA200245	PRA200295
PRA250145	PRA250175	PRA250195	PRA250245	PRA250295
PRA300145	PRA300175	PRA300195	PRA300245	PRA300295

Détail technique:



- Épaisseur des revêtements indicative, autre dimension sur demande, également livrable en laiton.

PASSAGE DE CÂBLES

Aluminium - sans chanfrein

Inox brut - sans chanfrein

Inox brossé avec brosse antipoussière

	 Avec brosse antipoussière	 Intégrée
	SCA945645	
	SCA945644-INOX	SCB642532
	SCA9456105	

Détail technique:

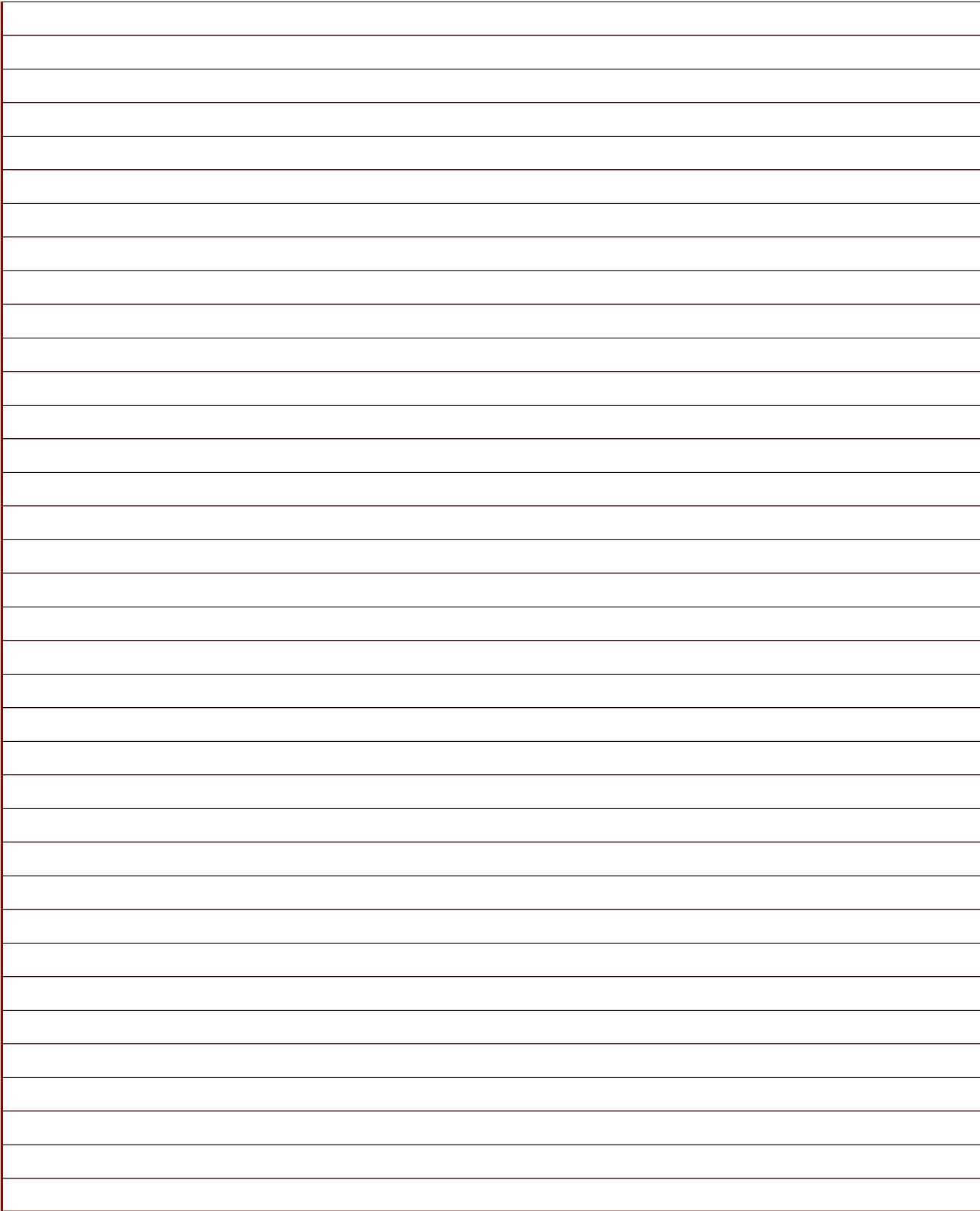
- **Attention !** le choix du passage de câbles dépend de l'épaisseur du revêtement. Informations sur demande.

ACCÉSSOIRES

Entaille sur couvercle plat
Pour passage de câble ci-dessus

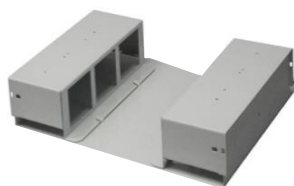
CJA040000

NOTE :



BOÎTES SOUS FAUX-PLANCHER

Système de boîtes d'énergie sous faux plancher. Astucieux pratique et rapide au montage puisqu'il ne dispose d'aucune vis, le boîtier se positionne sur sa base par un simple "clic".
Le boîtier étant indépendant de sa base, il reste facile à câbler et à mettre en place et toute modification ultérieure reste simple. Deux hauteurs standards sont disponibles et restent d'un faible encombrement.
Aussi disponible en version extra basse, hauteur 41 mm.



BOÎTE SOUS FAUX-PLANCHER:

Boîte modulaire, montage et démontage sans outil. Pour l'installation de prises FLF Gr.I, Gr.II ou Gr.II transversale. Possibilité de livraison équipée et câblée selon demande.

DIMENSIONS:

Boîte pour 2x 2 FLF à 2x 8 FLF - autre dimension sur demande



BOX D'ÉNERGIE SOUS FAUX-PLANCHER:

Boîte modulaire compacte. Pour l'installation de prises FLF Gr.I, Gr.II ou Gr.II transversale. Possibilité de livraison équipée et câblée selon demande.

DIMENSIONS:

sur demande

BOÎTE SOUS FAUX-PLANCHER	<i>Nbr FLF:</i>	Horizontal			Vertical	
		2x 2 FLF	2x 4 FLF	2x 6 FLF	2x 6 FLF	2x 8 FLF
		2x 2xGr.I	2x 4xGr.I	2x 6xGr.I	2x 3xGr.II	2x 4xGr.II
Boîte sous faux-plancher hauteur 48 mm		BGE120202	BGE120402	BGE120602	BGE120601	BGE120801
Boîte sous faux-plancher hauteur 70 mm						

Détail technique:

- Possibilité de monter des prises FLF Gr.II transversale (par ex. FLF 4xT13), à préciser lors de votre commande

- Possibilité de livrer les boîtes équipées et câblées selon demande.



Montage par clipsage



Démontage



Horizontal
2x 5 FLF

BOÎTE SOUS FAUX-PLANCHER

Boîte sous faux-plancher extra basse - hauteur 41 mm

CHA210305

Détail technique:

- Possibilité de monter des prises FLF Gr.II transversalle (par ex. FLF 4xT13), à préciser lors de votre commande
- Possibilité de livrer les boîtes équipées et câblées selon demande.



BOX D'ÉNERGIE SOUS FAUX-PLANCHER

Box d'énergie compact sous faux-plancher - hauteur 46 mm

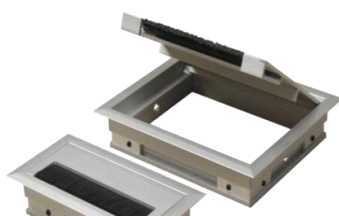
Entièrement fabriqué et câblé sur demande

Détail technique:

- Entièrement fabriqué et câblé sur demande.

PASSAGE DE CÂBLES

Ce système permet le passage des câbles à travers les plaques de faux plancher. Le tout est en aluminium anodisé. Grâce à son principe de profil aluminium de recouvrement, il s'adapte à tout type de revêtement de sol.



PASSAGE DE CÂBLES:

Avec couvercle en aluminium anodisé naturel, et protection brosse anti poussière. Autre dimension possible sur demande.

DIMENSIONS:

Grandeur I : 60x150 mm



Grandeur II : 150x180 mm



BROSSES:

Brosses anti-poussière de dimensions diverses. Idéale pour le passage des câbles. Corps PVC, Fibres PA6

DIMENSIONS:

Cette sortie-cordons ronde, disponible en deux diamètres, permet le passage des câbles dans les plaques de faux-plancher, mais aussi sur les bureaux.

Grâce à son système astucieux de verrouillage, les deux parties restent solidaires.

Chaque modèle est équipé d'une brosse passe fils et est disponible en plusieurs exécutions : chromé, chromé mat, look inox ou laitoné. Ils peuvent ainsi se marier à tout type de revêtement de sol ou plateau de bureau.

Exécution disponible en PVC dans divers coloris.



SORTIE CORDONS:

Mise en place aisée à l'aide d'une simple mèche cloche.

Matériau: Zamak

DIMENSIONS:

Ø 60 mm

Ø 80 mm



PASSAGE DE CÂBLES

Passage de câbles

Grandeur I	Grandeur II
BFP710511	BFP151812

SUPPORT FLF

Nbr FLF:

Partie active FLF (livré sans le passage de câbles)



Horizontal		Vertical
Grandeur I	Grandeur II	Grandeur II
2 FLF 2xGr.I	2 FLF 2xGr.I	4 FLF 2xGr.II
HRZ150202	HRZ180202	HRV180304

Détail technique:

